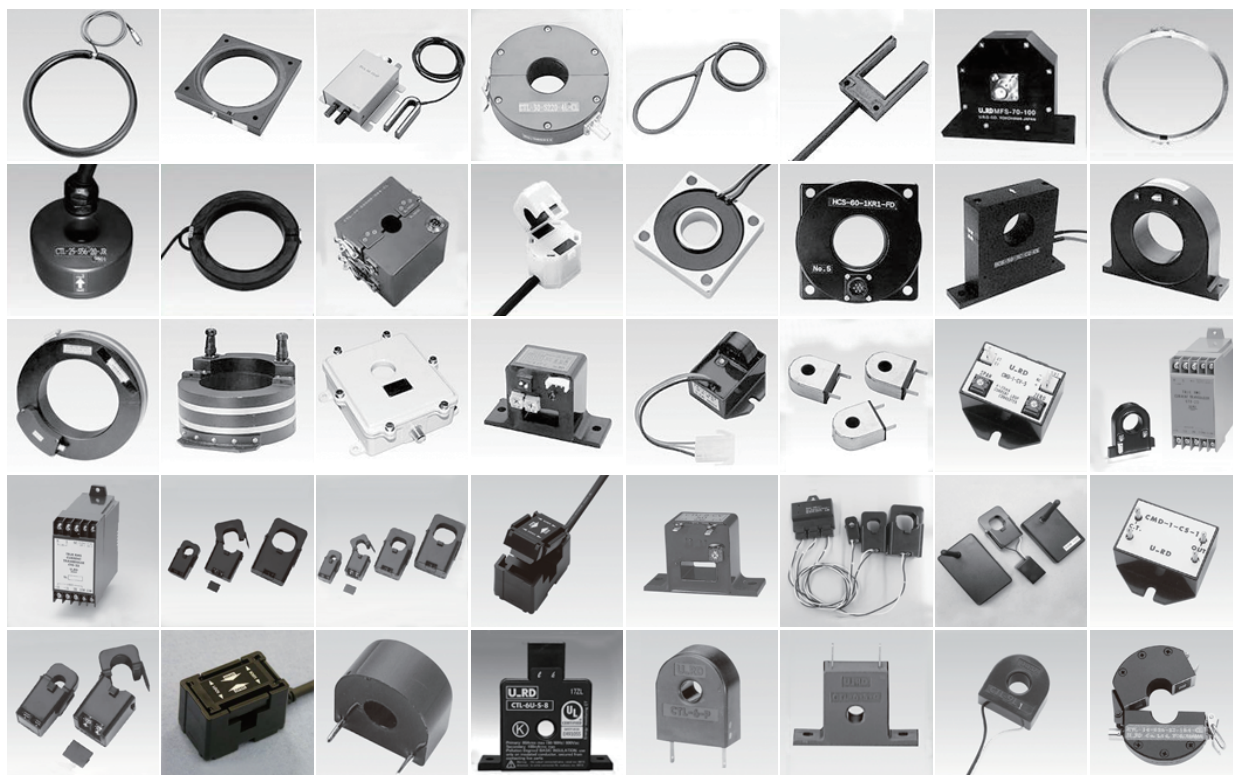


U_RD

URD社 バッテリーレス・ワイヤレス電流センサ / 電流センサ/応用製品一覧 Rev.1



● バッテリーレス・ワイヤレス 電流センサ (EnOcean)

バッテリーレス・ワイヤレス電流センサ



測定ケーブルからのワイヤレス CT の電源供給
クランプ構造とワイヤレス通信の一体化による配線不要化
バッテリーレスの為バッテリー交換不要
接続 CT を自動識別 3CH の CT データを一括無線送信



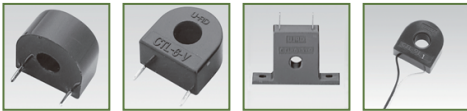
バッテリーレスワイヤレス電流センサトライアルキット

ワイヤレス CT と送信機の増設により
最大 450 箇所を測定可能

● 交流電流センサ

URD 社オリジナルの電流センサー (CTL シリーズ) は、計測・制御用として、小型化・高信頼性を追求した CT (Current Transformer) です。400:1 ~ 2000:1 の高変流比で出力を mA レベルとした点が、従来の計器用 CT との大きな違いです。センサ中心の穴に、測定する電線を貫通させるだけで電子回路に直接インターフェース可能な電流情報が得られるので、安全性の高いシステムが構築できます。

一般計測用 CTL 汎用シリーズ



精密計測用 CTL-Z シリーズ



高周波 CT



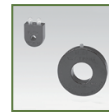
分割・クランプ型センサ



高周波電流対応型 CT

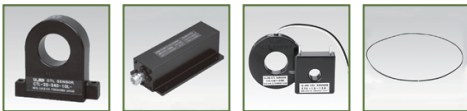


LED 表示器



交流電流が流れる電線を
中心の穴に貫通させるだけで
通電状況をモニターできる
簡便で信頼性の高い LED 表示器

特殊センサ



UL 対応貫通型電流センサ



● 直流電流センサ

URD 社の直流センサシリーズは、リング状のギャップ付鉄芯と磁気センサとして、ホール素子を組み合わせた構造を基本としています。直流から高周波の交流までの電流を連続して計測することができ、3A ~ 2000A まで広い範囲の用途に適合します。

汎用直流電流センサ



サーボ式直流電流センサ



鉄芯・ホール素子・
フィードバックコイルにより
構成されるゼロ磁束方式の
電流センサ

サーボ式分割型直流電流センサ



センサ / アンプ一体の
分割型・電線クランプ構造
温度ドリフトが小さい
分割型直流電流センサ

サーボ式直流微小電流センサ



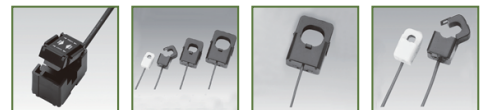
直流小電流を
非接触で計測する高精度センサ
小型・軽量サイズで
高精度な測定が可能

超小型直流微小電流センサ



超小型・微小電流・一次巻線付き
プリント板取付用
±15V の制御電源対応
絶縁計測が可能

電源クランプ型直流分割センサ



データ変換機器

平均値整流型電流変換器



クランプ式
分割 CT など
センサ・変換器一体型
電流変換器

実効値整流型電流変換器



商用電源 50/60Hz 歪波形を実効値で検出
4-20mADC の計装信号を直接出力
クランプ式センサ・変換器一体型なので
取付が簡易

4 ~ 20mA 電流ループ変換器



専用の電流センサとの組合せで
電流データを計装用の 4 ~ 20mA に変換するモジュール
小型・軽量しかも低価格
経済的な計装システムの構築が可能

実効値演算型電流変換器



AC/DC 両用の万能型実効値変換モジュール
DC ~ 20kHz 対応
位相制御 / PWM など制御された電流波形にも対応
電源電圧 AC95 ~ 245V(50Hz/60Hz 正弦波) に対応

電力計測機器

超小型 PT



超小型トランスと出力電圧フィードバック
による位相保証回路を内蔵
優れた比誤差・位相角特性を実現

汎用電力トランスデューサ



電源直結型 PT が不要
分割型 CT との組み合わせで既設の電線取付可能
超小型 PT を内蔵した名刺ケースサイズの超コンパクト設計
(DIN レール対応: PTD-S シリーズ)

警報機器

通電・漏電モジュール



過電流警報器



モータの過負荷・ヒータの部分短絡など
各種電子機器の異常を検知する
過電流警報器
外部制御電源不要なオールインワン構造

断線警報器



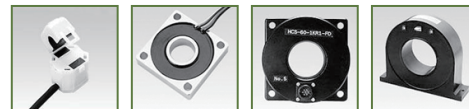
電圧があっても電流が不足したときに
断線と判断
外部制御電源不要な構造で
外部センサ付きの小電流対応型

カスタム開発品

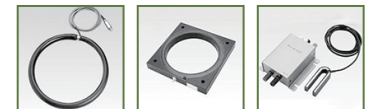
交流電流センサカスタム品



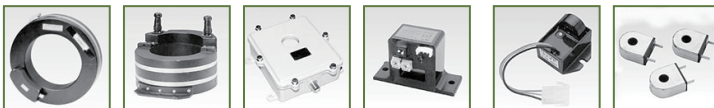
直流電流センサカスタム品



空芯・ロゴスキークoil



電力システム向き大型・CT 各種モニター・表示器



開発事例

大電流・大口径の分割 CT(Φ160)/ 微小電流・大口径分割 CT(Φ850,10A)/ 送電線用磁界センサ (1.8mV/[A/m])/ 電鉄信号用パイパス CT(>720Hz)/ ビル診断システム用信号注入 CT(10Vrms)/ 設備診断用分割型電流注入 CT/ リニア新幹線地上コイル用 (DC ~ 60Hz, 1000A)/ 宇宙開発向け高信頼性センサ (Φ12,500A)/ 電鉄信号系用分割センサ (Φ10,50A)/ 鉄塔用雷電流センサ (Φ500,100KA)/ 地中線外被電流計測用分割 CT(Φ155,2000A)/ 蛍光灯フリッカ検出器 (2 ~ 3 灯用) など

U.R.D. Co., Ltd.

株式会社ユー・アール・ディー

U-RD

- 設立 1973年
- 本社 神奈川県横浜市
- 代表者 尾和瀬究多
- 開発拠点 神奈川県横浜市
- 検査工場 神奈川県横浜市
- 従業員数 本社 事業所 (27名)、工場 (18名)
- URL <http://www.u-rd.com/>
- 主要製品
 - バッテリーレス・ワイヤレス電流センサ (EnOcean)
 - 交流電流センサ
 - 直流電流センサ
 - 警報機器
 - データ変換機器
 - 電力計測機器
 - カスタム開発品

お問い合わせ先

 エム・シー・エム・ジャパン株式会社 iot.mcm.co.jp

20220207

〔本社〕

〒101-0051 東京都千代田区神田神保町3丁目29番地 帝国書院ビル4階
TEL.03-5215-2050 (代) FAX.03-5215-2051 (代)



iot@mcm.co.jp

■本カタログの掲載内容は、予告無しに変更されることがありますので、弊社営業窓口までお問い合わせください。
■記載の社名、およびロゴは、各社の商標または登録商標です。無断転載を禁じます。